



ОБЩЕСТВО С ОГРАНИЧЕННОЙ ОТВЕТСТВЕННОСТЬЮ
"АРХИТЕКТУРНО-ПРОЕКТНОЕ БЮРО"

РЕГИСТРАЦИОННЫЙ НОМЕР В РЕЕСТРЕ ЧЛЕНОВ АСРО "ОПТО" : СРО-0180
ДАТА РЕГИСТРАЦИИ В РЕЕСТРЕ ЧЛЕНОВ: 09.01.2018

Заказчик: Управление по транспорту и дорожному хозяйству
администрации города Тулы

Утвержден

дата _____ № _____

Проект планировки и межевания территории линейного объекта

«Реконструкция автодороги ул. Ложевая, включая
пересечение с автодорогами по ул. Металлургов и
Восточный обход в муниципальном образовании
г. Тула»

Том 4

Проект межевания территории.
Материалы по обоснованию

2020.00912-СП1-ПМТ2

Общество с ограниченной ответственностью
"АРХИТЕКТУРНО-ПРОЕКТНОЕ БЮРО"

Регистрационный номер в реестре членов АСРО "ОПТО" СРО-0180
Дата регистрации в реестре членов: 09.01.2018

Заказчик: Управление по транспорту и дорожному
хозяйству администрации города Тула

Проект планировки и межевания территории
линейного объекта

«Реконструкция автодороги ул. Ложевая, включая
пересечение с автодорогами по ул. Metallургов и
Восточный обход в муниципальном образовании
г. Тула»

Том 4

Проект межевания территории.
Материалы по обоснованию

2020.00912-СП1-ПМТ2

Зам. директора

ГАП



А.А. Бессонов

Е.Ю. Фалеева

2020

В соответствии с техническим заданием (п. 9.2 Приложения № 1 к муниципальному контракту №2020.00912 от 18.03.2020г.) по объекту выделено два пусковых комплекса:

1 пусковой комплекс – реконструкция улично-дорожной сети по ул. Ложевая.

2 пусковой комплекс – реконструкция пересечения ул. Ложевая с автодорогами по ул. Metallургов и Восточным обходом.

Начало 1 пускового комплекса – ПК0+00 соответствует примыканию ул. Ложевая к ул. Пролетарская. Конец 1 пускового комплекса – ПК14+76,60 соответствует ул. Ложевая в районе дома №138.

Начало 2 пускового комплекса – ПК14+76,60 соответствует ул. Ложевая в районе дома №138. Конец 2 пускового комплекса - ПК18+37,76 соответствует ул. Metallургов в районе дома №106.

Ширина проезжей части – 2x14.25 м

Число полос движения – 8.

Наибольший продольный уклон,

- 1 пусковой комплекс: 34,8‰

- 2 пусковой комплекс: 43‰

Тип дорожной одежды - капитальный, асфальтобетон.

Интенсивность движения - 68 204 прив.ед./сутки.

б) Обоснование способа образования земельного участка

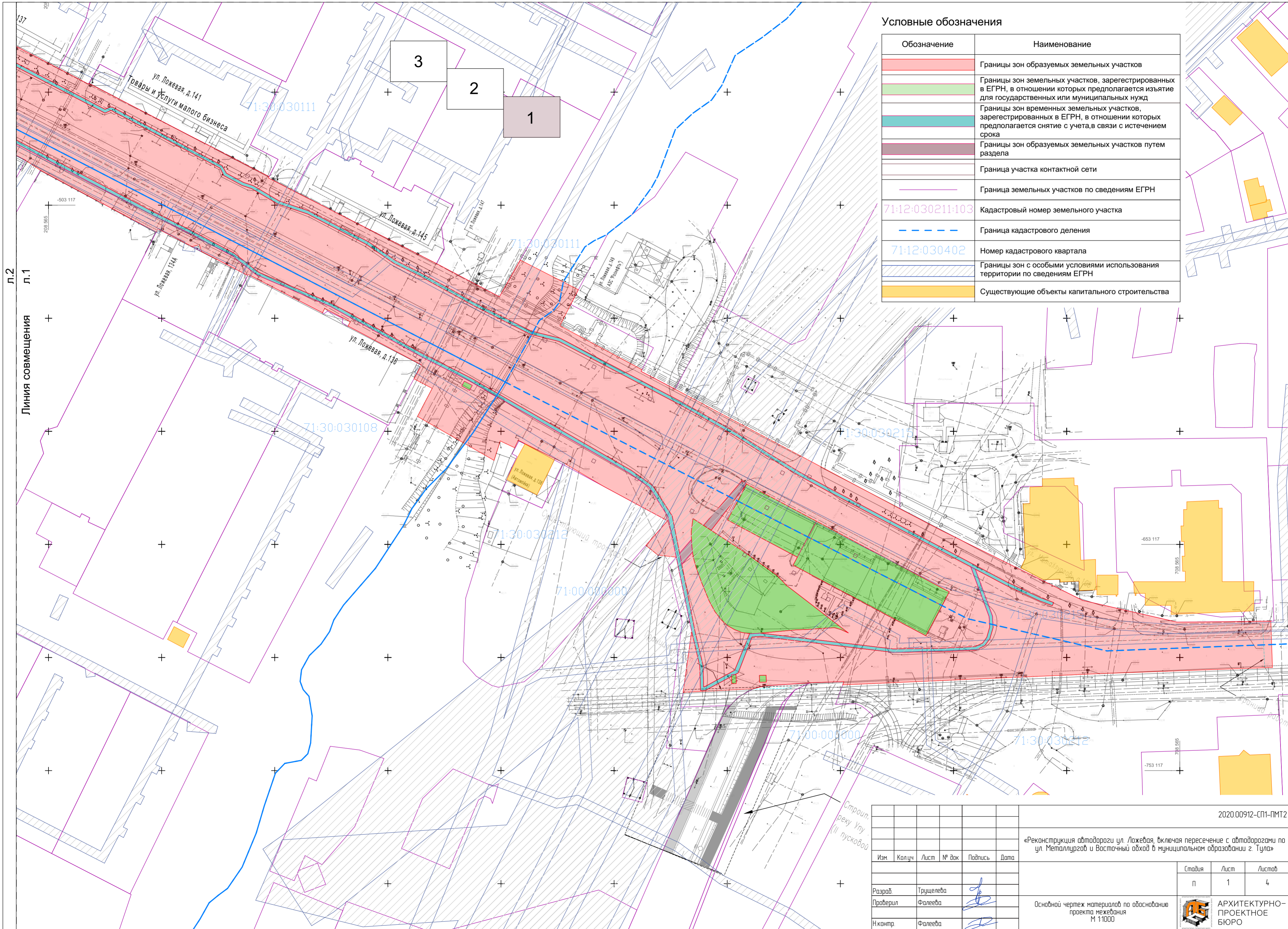
Образование земельного участка производится в 2 этапа. 1 этап – изъятие, снятие с учета, образование з.у. из земель, находящихся в государственной собственности, образование путем раздела. 2 этап - путем объединения земельных участков, образование з.у. из земель, находящихся в государственной собственности.

Изм.	Кол.уч.	Лист	№док.	Подп.	Дата	2020.00912-СП1-ППТ1-ПЗ	Лист
							2

Л.2
Л.1
Линия совмещения

Условные обозначения

Обозначение	Наименование
	Границы зон образуемых земельных участков
	Границы зон земельных участков, зарегистрированных в ЕГРН, в отношении которых предполагается изъятие для государственных или муниципальных нужд
	Границы зон временных земельных участков, зарегистрированных в ЕГРН, в отношении которых предполагается снятие с учета, в связи с истечением срока
	Границы зон образуемых земельных участков путем раздела
	Граница участка контактной сети
	Граница земельных участков по сведениям ЕГРН
71:12:030211:103	Кадастровый номер земельного участка
	Граница кадастрового деления
71:12:030402	Номер кадастрового квартала
	Границы зон с особыми условиями использования территории по сведениям ЕГРН
	Существующие объекты капитального строительства



Изм.	Кол.ч.	Лист	№ док.	Подпись	Дата
Разраб.		Трущелева			
Проверил		Фалеева			
Н.контр.		Фалеева			

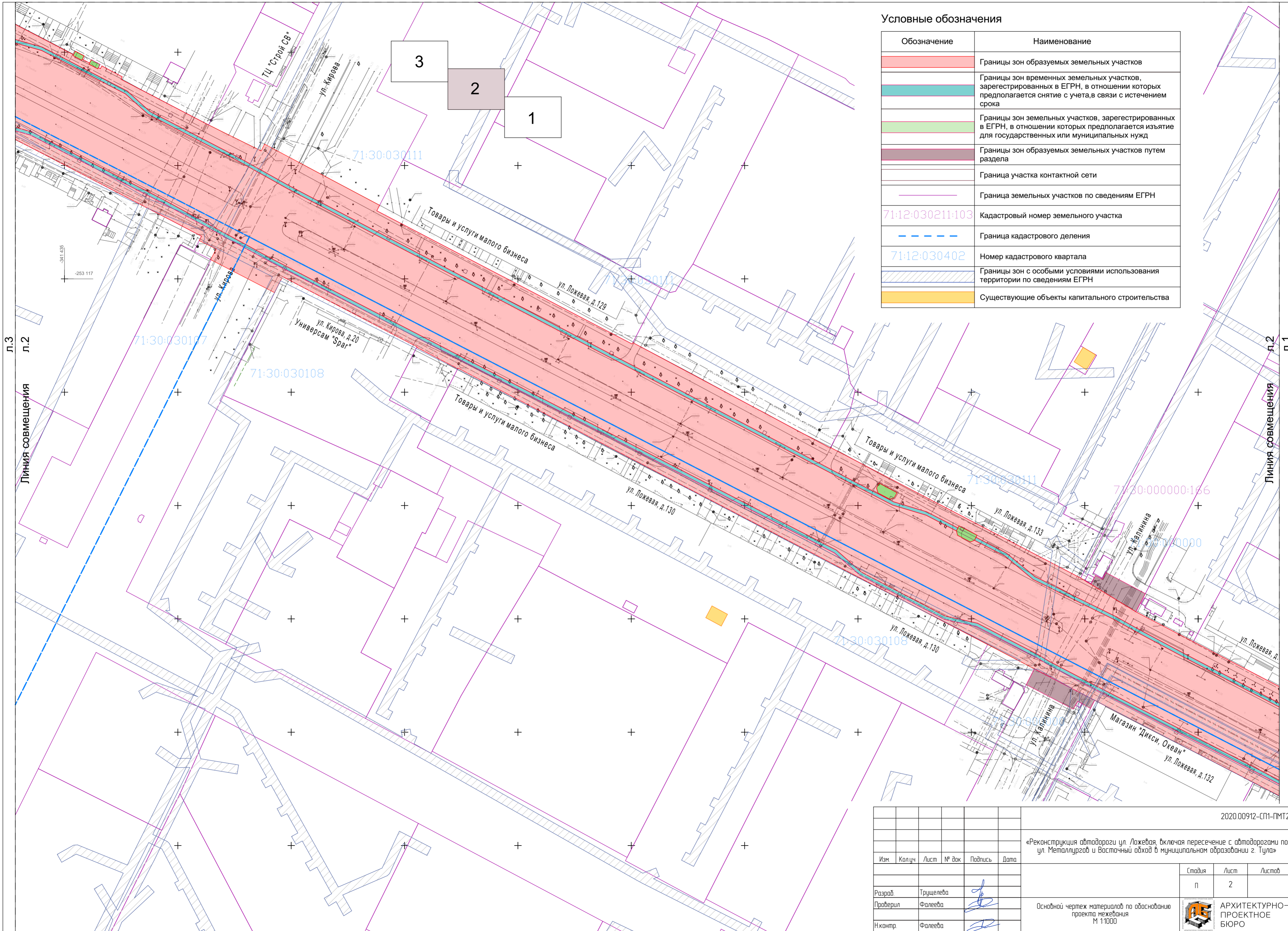
2020.00912-СП1-ПМТ2

«Реконструкция автодороги ул. Ложевая, включая пересечение с автодорогами по ул. Металлургов и Восточный обход в муниципальном образовании г. Тула»

Стадия	Лист	Листов
п	1	4

Основной чертеж материалов по обоснованию проекта межевания М 1:1000

АРХИТЕКТУРНО-ПРОЕКТНОЕ БЮРО



Условные обозначения

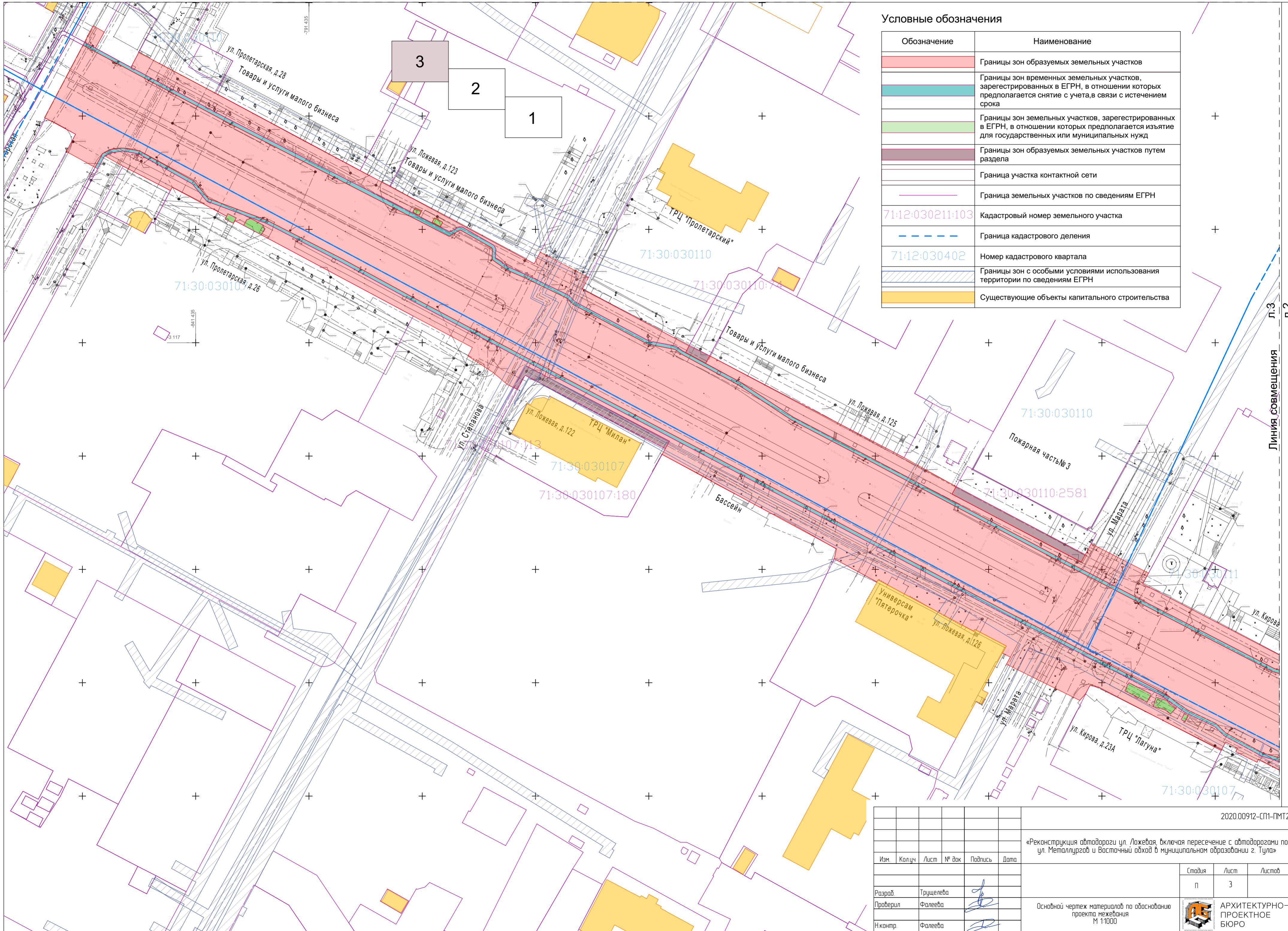
Обозначение	Наименование
	Границы зон образуемых земельных участков
	Границы зон временных земельных участков, зарегистрированных в ЕГРН, в отношении которых предполагается снятие с учета, в связи с истечением срока
	Границы зон земельных участков, зарегистрированных в ЕГРН, в отношении которых предполагается изъятие для государственных или муниципальных нужд
	Границы зон образуемых земельных участков путем раздела
	Граница участка контактной сети
	Граница земельных участков по сведениям ЕГРН
71:12:030211:103	Кадастровый номер земельного участка
	Граница кадастрового деления
71:12:030402	Номер кадастрового квартала
	Границы зон с особыми условиями использования территории по сведениям ЕГРН
	Существующие объекты капитального строительства

л.3
л.2
Линия совмещения

л.2
л.1
Линия совмещения

					2020.00912-СП1-ПМТ2			
					«Реконструкция автодороги ул. Ложевая, включая пересечение с автодорогами по ул. Металлургов и Восточный обход в муниципальном образовании г. Тула»			
Изм.	Колуч.	Лист	№ док.	Подпись	Дата	Стая	Лист	Листов
						п	2	
Разраб.		Трущелева				Основной чертеж материалов по обоснованию проекта межевания М 1:1000		
Проверил		Фалева						
Н.контр.		Фалева						





Условные обозначения

Обозначение	Наименование
	Границы зон образуемых земельных участков
	Границы зон временных земельных участков, зарегистрированных в ЕГРН, в отношении которых предполагается снятие с учета, в связи с истечением срока
	Границы зон земельных участков, зарегистрированных в ЕГРН, в отношении которых предполагается изъятие для государственных или муниципальных нужд
	Границы зон образуемых земельных участков путем раздела
	Граница участка контактной сети
	Граница земельных участков по сведениям ЕГРН
71:12:030211:103	Кадастровый номер земельного участка
	Граница кадастрового деления
71:12:030402	Номер кадастрового квартала
	Границы зон с особыми условиями использования территории по сведениям ЕГРН
	Существующие объекты капитального строительства

Изм.	Кол-во	Лист	№ док.	Подпись	Дата
Разраб.		Трущелева			
Проверил		Фалеева			
Н.контр.		Фалеева			

2020.00912-СП1-ПМТ2

«Реконструкция автодороги ул. Ложевая, включая пересечение с автодорогами по ул. Металлургов и Восточный обход в муниципальном образовании г. Тула»

Основной чертеж материалов по обоснованию проекта межевания М 1:1000

Стадия	Лист	Листов
п	3	

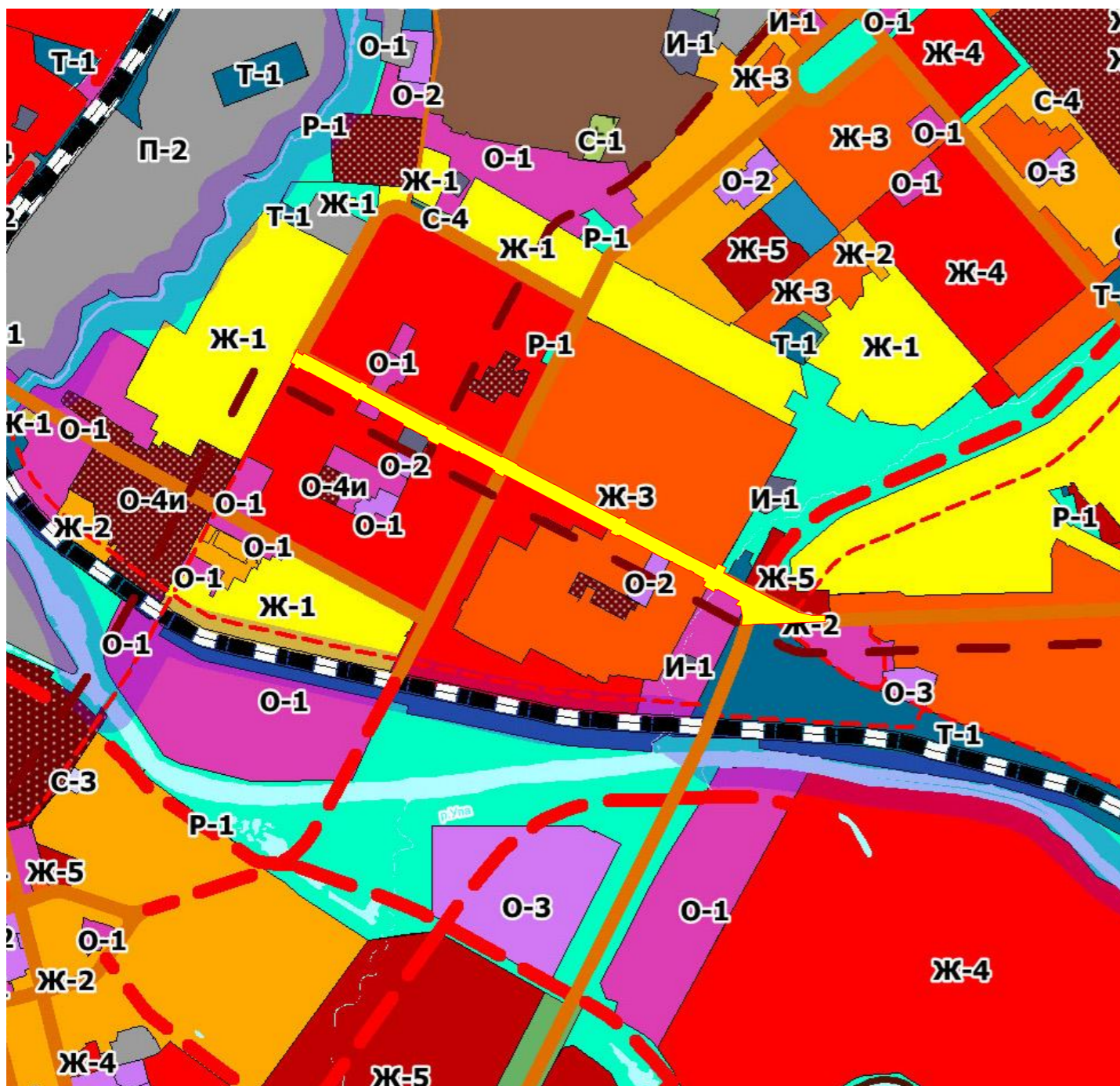
АРХИТЕКТУРНО-ПРОЕКТНОЕ БЮРО

Л.3
Л.2
Линия совмещения


Схема границ территории ОКН


Фрагмент карты градостроительного зонирования МО город Тула

Фрагмент карты границ территорий и зон охраны объектов культурного наследия МО город Тула



Условные обозначения

Обозначение	Наименование
	Границы зоны планируемого размещения линейного объекта

						2020.00912-СП1-ПМТ2		
						«Реконструкция автодороги ул. Ложьева, включая пересечение с автодорогами по ул. Metallургов и Восточный обход в муниципальном образовании г. Тула»		
Изм.	Кол. уч.	Лист	№ док.	Подпись	Дата	Стадия	Лист	Листов
						П	4	
Разработал	Трущелева		[Подпись]			Схема границ территории ОКН		
Проверил	Фалеева		[Подпись]					
Нконтр.	Фалеева		[Подпись]			 АРХИТЕКТУРНО-ПРОЕКТНОЕ БЮРО		